

Technical Data

Technische Daten

Electrotechnical

power supply

power consumption
without lamphouse
with lamphouse (without DC supply)
– ignition process
– continuous operation

control voltage

Laser Audio® Sound
power consumption
voltage

optical sound
scanner ERNEMANN® solar cell
signal-to-noise ratio

solar cell voltage

lamphouse
blower power
Xenosol 2000
Xenosol 7000

Mechanical

wow and flutter (measured at 3150 Hz)
35 mm

image steadiness error with test film BT35, DIN 15506
35 mm

film transport speed
option

shutter speed
at 24 images/s

light transmittance of the shutter

lens turret
max. mounting diameter
adapters available for diameters

noise level with running projector (measured at a distance of 1.00 m from the projector):

projection axis inclination angle

Ø air pipe lamphouse

Ø axle winder option

weight
projector without spools
lamphouse
Xenosol 2000
Xenosol 7000

Elektrotechnisch

Netzanschluß 230 V / 50 / 60 Hz

Leistungsaufnahme
ohne Lampenhaus approx. 0.7 kVA
mit Lampenhaus (ohne Gleichstrom)
– bei Zündvorgang approx. 1.66 kVA
– bei Dauerbetrieb approx. 0.77 kVA

Steuerspannung 24 V DC

Laser Audio® Sound
Leistungsaufnahme 5 mW
Spannung 5 – 7 V DC

Lichtton
Abtaster ERNEMANN® Solarzellen
Fremdspannungsabstand ≥ 56 dB

Solarzellenspannung 25 mV

Lampenhaus
Gebläseleistung
Xenosol 2000 250 m³ / h
Xenosol 7000 500 m³ / h

Mechanisch

Gleichlauffehler (gemessen bei 3150 Hz)
35 mm ≤ 0.1 %

Bildstandsfehler mit Testfilm BT 35, DIN 15506
35 mm ≤ 0.1 %

Filmtransportgeschwindigkeit 24 fps / Bilder/sec
Option 24 / 25 fps / Bilder/sec

Blendengeschwindigkeit 1440 rpm / U/min
bei 24 Bildern/s 48 light pulses/s / Lichtimpulse/s

Lichtdurchlaßgrad der Blende 51 %

Objektivhalter
max. Fassungsdurchmesser 80 mm
Adapter verfügbar für 70.6 / 62.5 / 42.5 mm

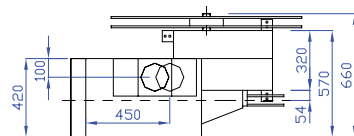
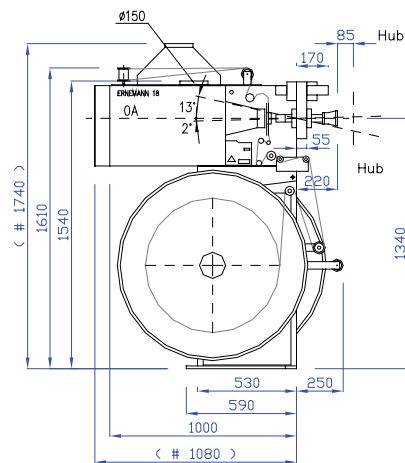
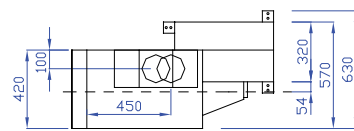
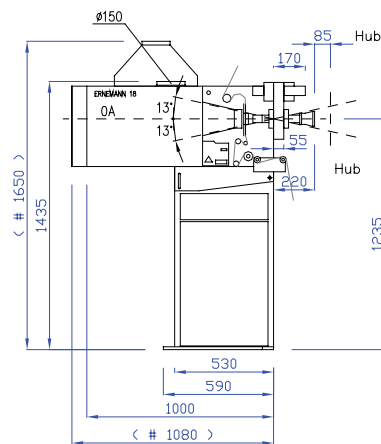
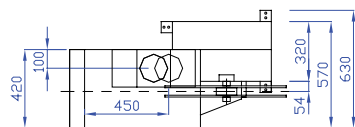
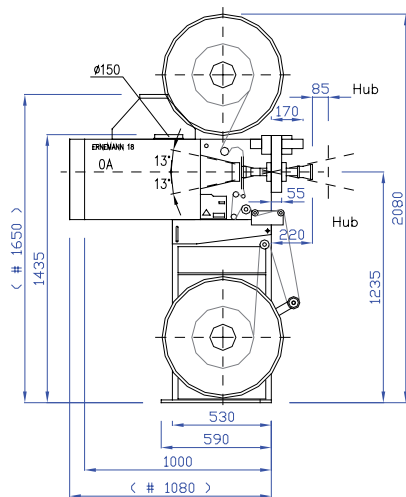
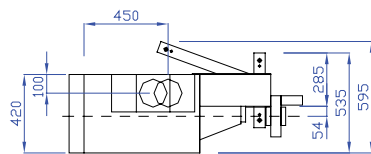
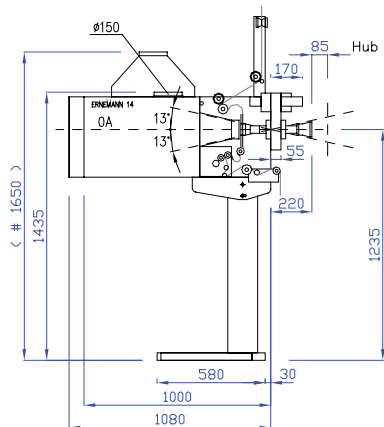
Geräuschpegel bei laufendem Projektor (gemessen in einer Entfernung von 1,00 m vom Projektor):
63 dBA

Neigungswinkel der Projektionsachse ± 13°

Ø Abluftrohr Lampenhaus 150 mm

Ø der Spulenaufnahme Option 9.2 mm E18
12.7 mm E18-5000

Gewicht
Gesamtgewicht ohne Spulen approx. / ca. 105 kg
Lampenhaus
Xenosol 2000 approx. / ca. 30 kg
Xenosol 7000 approx. / ca. 40 kg



Version I
without winding system, for combination with platters

Version II
for spools up to 2000 m
fully electronically controlled

Version I
ohne eigene Wickeleinrichtung für Kombination mit einem Filmteller

Version II
für Spulen bis 2000 m
Film voll elektronisch geregelt

Version III
for spools up to 5000 m side by side at the rack. Minimum space requirement

Version III
für Spulen bis 5000 m platzsparend jeweils seitlich direkt am Projektor

Technische Änderungen, die der Weiterentwicklung dienen, vorbehalten.

Subject to alteration due to technical developments without notice.

Registered Trademark
ERNEMANN® and Laser Audio® are trademarks of ERNEMANN® CineTec GmbH.

ERNEMANN®
CineTec GmbH

Mecklenburger Str. 32-36
D-24106 Kiel, Germany
Tel +49-431-3019-250
Fax +49-431-3019-604
e-mail: info@ernemann.com
www.ernemann.com

All rights reserved · Printed in Germany
DB-05/07